

PROGETTO DEFINITIVO

ELABORATO

GIUSTIFICAZIONE DELLA REITERAZIONE DELLA PREVISIONE DI SPAZI PUBBLICI

1B

GENNAIO 2025

Progetto urbanistico
arch. Giovanni Alifredi

Responsabile del procedimento
ing. Francesco Cecchini

Il Sindaco

Studio geologico e idraulico
dott. geol. Eugenio Zanella
ing. Livio Martina

Aggiornamento studio geologico
dott. geol. Stefano Sartini

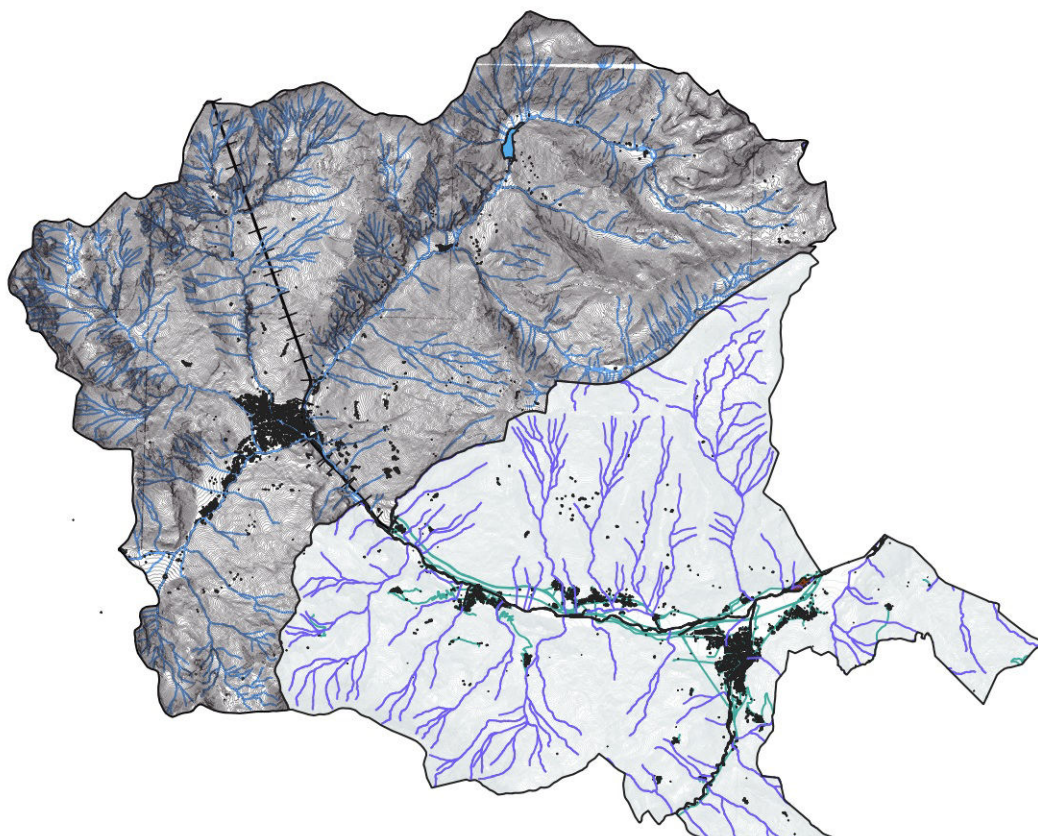
Il Segretario Comunale

PROPOSTA TECNICA DEL
PROGETTO PRELIMINARE
D.C.C. n. 2 del 22/04/2015

PROGETTO PRELIMINARE
D.C.C. n. 27 del 15/06/2021

PROPOSTA TECNICA DEL
PROGETTO DEFINITIVO
D.C.C. n. 30 del 21.12.2022

PROGETTO DEFINITIVO



Premessa

Il PRGC pone molta attenzione al tema dei servizi pubblici nell'ottica (i) di garantire una adeguata risposta alle esigenze urbane e sociali, (ii) di rispettare gli standard di legge. E' quindi stata fatta una ricognizione puntuale delle aree attuate e delle previsioni previgenti non attuate, cercando di verificare l'effettiva esigenza di confermare il vincolo nei casi di servizi e attrezzature non realizzati.

Inoltre, al fine di facilitare l'attuazione di alcune aree localmente strategiche sono state attribuite capacità insediative che con strumenti perequativi possono essere trasferite in altre zone edificabili del piano.

Rimangono alcune zone destinate ad attrezzature e servizi pubblici già vincolate a servizio pubblico non ancora realizzate, a cui non è attribuita nessuna capacità insediativa, che mantengono una importante funzione nel disegno urbanistico del nuovo piano regolatore.

Per tali zone viene confermata la destinazione e, nella tabella seguente, è motivata la reiterazione del vincolo. La localizzazione delle aree è indicata nella tavola 2A.

Sigla nuovo PRGC	Superficie	Destinazione prevista	Reiterato per le seguenti ragioni	Sigla PRG 1985
SLc002	10.554	aree per spazi pubblici a parco, per il gioco e lo sport	L'area mantiene la funzione di verde attrezzato in quanto possibile potenziamento della zona SLc38	AI – aree per l'istruzione VA – verde attrezzato
SLc059	817	aree per spazi pubblici a parco, per il gioco e lo sport	L'area mantiene la funzione di verde attrezzato, in quanto risulta essere l'unica area disponibile con questa funzione all'interno della frazione di Rochemolles	VA – verde attrezzato
SLc063	2237	aree per spazi pubblici a parco, per il gioco e lo sport	L'area ha un importante funzione di verde pubblico in questo ambito urbano. Inoltre assume il ruolo di attestamento del progetto della Dorsale Verde	APU – aree per attrezzature urbane e comprensoriali
SLc067	3073	aree per spazi pubblici a parco, per il gioco e lo sport	L'area ha la funzione di supporto e raccordo con il progetto della nuova strada, e di spazio a verde attrezzato in un comparto urbano dove non sono disponibili altri spazi non edificati e accessibili	APU – aree per attrezzature urbane e comprensoriali
SLc069	254333	aree per spazi pubblici a parco, per il gioco e lo sport	Zona parzialmente già vincolata a servizi pubblici dal piano previgente. Zona solo parzialmente attuata. L'area a Pian del Colle è parte integrante del programma di valorizzazione turistica dell'ambito. Sono previsti il potenziamento del campo da Golf e della pista da fondo.	VA – verde attrezzato
SLd188	7095	Parcheggi pubblici	Con la previsione del terzo accesso e dell'impianto di collegamento con i piazzali dello Jafferou, sono necessari parcheggi pubblici di attestamento e quindi la reiterazione del vincolo.	VA – verde attrezzato APU – aree per attrezzature urbane e comprensoriali